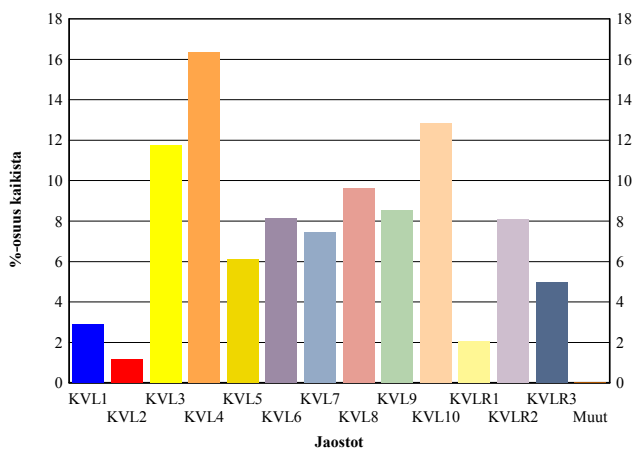


| VALITUKSET | | | | RATKAISUT | | | | | | | | | | |
|-----------------|--------------------|--------------|--------------|--------------|-----------|------------|----------|------------|------------|-----------|------------|-----------|--------------|-----------------|
| Jaosto | Siirtyneet 2006 | Uusia | Yhteensä | SJ | ST | SY | ES | IL | SO | AO | ET | MU | Yhteensä | Siirtyy 2007 |
| KVL1 | 90 | 118 | 208 | 96 | 2 | 5 | 0 | 8 | 15 | 0 | 0 | 3 | 129 | 79 |
| KVL2 | 44 | 47 | 91 | 37 | 2 | 5 | 0 | 3 | 10 | 0 | 0 | 2 | 59 | 32 |
| KVL3 | 275 | 476 | 751 | 136 | 5 | 21 | 0 | 61 | 216 | 2 | 3 | 18 | 462 | 289 |
| KVL4 | 633 | 664 | 1 297 | 286 | 22 | 50 | 0 | 51 | 135 | 2 | 15 | 2 | 563 | 734 |
| KVL5 | 279 | 247 | 526 | 156 | 7 | 11 | 0 | 37 | 29 | 0 | 8 | 3 | 251 | 275 |
| KVL6 | 257 | 331 | 588 | 150 | 16 | 85 | 0 | 25 | 50 | 1 | 13 | 9 | 349 | 239 |
| KVL7 | 190 | 302 | 492 | 81 | 4 | 41 | 0 | 31 | 81 | 1 | 18 | 8 | 265 | 227 |
| KVL8 | 270 | 391 | 661 | 108 | 1 | 262 | 0 | 20 | 46 | 1 | 5 | 8 | 451 | 208 |
| KVL9 | 232 | 347 | 579 | 59 | 4 | 47 | 0 | 101 | 51 | 0 | 41 | 2 | 305 | 274 |
| KVL10 | 243 | 521 | 764 | 180 | 18 | 49 | 0 | 69 | 108 | 7 | 53 | 16 | 500 | 263 |
| KVLR1 | 76 | 83 | 159 | 46 | 0 | 27 | 0 | 1 | 5 | 2 | 1 | 4 | 86 | 73 |
| KVLR2 | 308 | 329 | 637 | 135 | 6 | 76 | 0 | 34 | 22 | 2 | 17 | 3 | 295 | 342 |
| KVLR3 | 183 | 203 | 386 | 149 | 0 | 76 | 0 | 22 | 9 | 6 | 0 | 2 | 264 | 122 |
| Yhteensä | 3 080 | 4 059 | 7 139 | 1 619 | 87 | 755 | 0 | 463 | 777 | 24 | 174 | 80 | 3 979 | 3 157 |

Jaostot

KVL1 = tekstiilit ja pesulat
 KVL2 = nahka-ala, turkikset, suutarit
 KVL3 = huonekalut ja kodinkoneet
 KVL4 = autojen ym. kulkuneuvojen kauppa
 KVL5 = autojen ym. kulkuneuvojen korjaus
 KVL6 = matka-ala
 KVL7 = muut tavarat
 KVL8 = asuminen ja rakentaminen
 KVL9 = vakuutukset, terveydenhuolto
 KVL10 = muut palvelut
 KVLR1 = rakentaminen, asuntojen huolto ja korjaus
 KVLR2 = asuntokauppa ja kiinteistönvälitys
 KVLR3 = yks.hlöiden asuntokauppariidat, yritysten vakuudenvap.riidat

SJ = Päätetty jaostossa
 ST = Päätetty täysistunnossa
 SY = Päätetty yksinkertaisessa menettelyssä
 ES = Esittelijän ratkaisu
 IL = Ilmoittaja luopunut valituksestaan
 SO = Sovinto
 AO = Asia oikeuteen
 ET = Ei toimivaltaa
 MU = Muu

Jaostoille tulleet valitukset % kaikista**Ratkaisut**